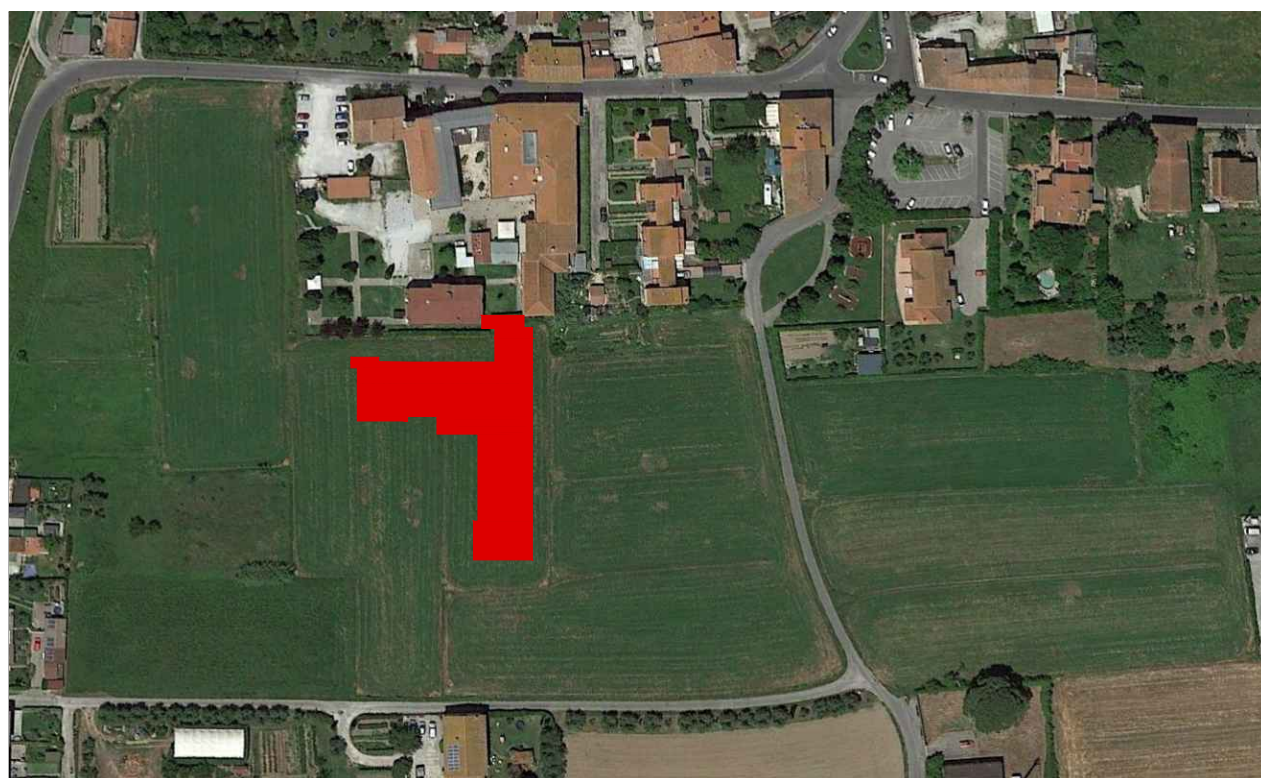


COMUNE DI SAN GIULIANO TERME (PI)

FONDAZIONE CASA CARDINALE MAFFI ONLUS
PROGETTO PER RESIDENZA SANITARIA
ASSISTENZIALE

P.U.C. Scheda Norma Comparto n. 18 MEZZANA



FONDAZIONE CASA CARDINALE MAFFI ONLUS

Sede Legale: via Don Pietro Parducci, 1 - 57023 San Pietro in Palazzi - Cecina (LI)

Presidente Dott. Franco Falorni - Direttore generale Dott. Massimo Rapezzi

PROGETTO:

Arch. Mauro Ciampa
ARCHITETTI ASSOCIATI Ciampa
via Giuntini, 25 - Polo Tecnologico
56023 Navacchio - PISA

Con : **Emanuele Del Vecchio**

Oggetto :

PROGETTO UNITARIO
UMI 3 - SALA DEL COMMIATO
PLANIMETRIA, PROSPETTI, SEZIONE
scala 1:200

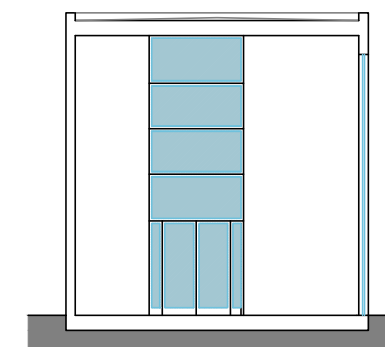
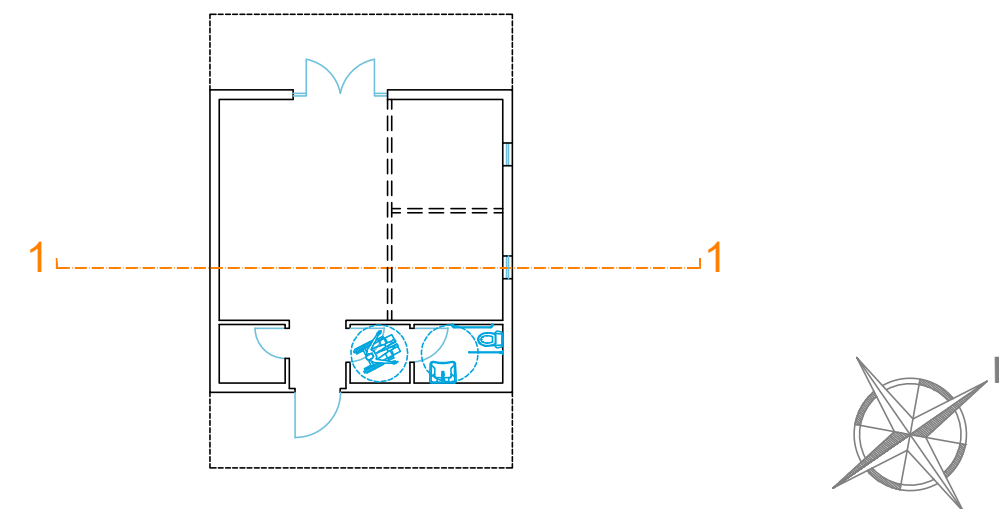
16

Data: luglio 2020

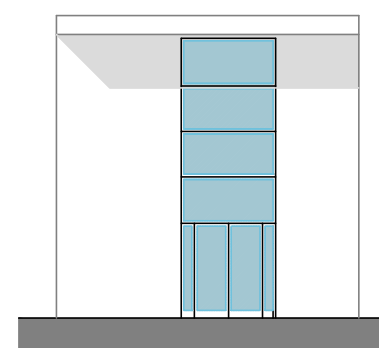
Nome file: M_04_GEN_PT.dwg

Tavola n°

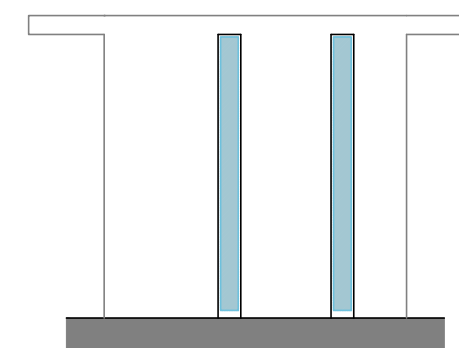
OGNI DIRITTO DI RIPRODUZIONE ED UTILIZZO E' RISERVATO AL PROGETTISTA



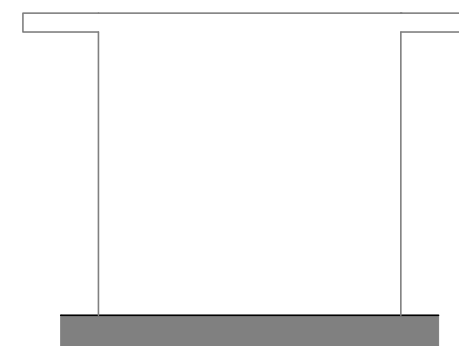
SEZIONE 1 - 1



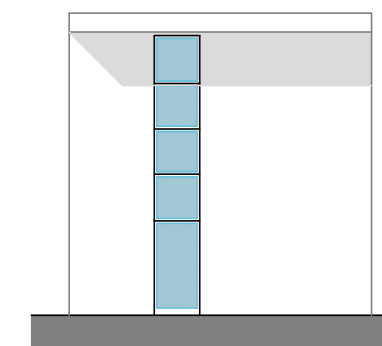
PROSPETTO NORD - OVEST



PROSPETTO NORD - EST



PROSPETTO SUD - OVEST



PROSPETTO SUD - EST